

MANUAL BOOK

Please read and save these instructions



Levigatrice angolare cod. L050002



**MANUALE DI MANUTENZIONI
NORME GENERALI PER LA SICUREZZA**
Leggere e conservare queste istruzioni



NORMES GENERALES DE SÛRETÉ
Prière de lire et de conserver



GENERAL SAFETY NORMS
Please read and save these instructions



**ALLGEMEINE
SICHERHEITSBESTIMMUNGEN**
Bitte Lesen und aufbewahren



**NORMAS GE GENERALESE DE
SESEGURIDAD**
Lea y conserve estas instrucciones por favor

LEGGI QUESTO MANUALE DI ISTRUZIONE

READ AND SAVE THIS MANUAL BOOK

PRIÈRE DE LIRE ET CONSERVER CE LIVRET

ANLEITUNSBUCH BITTE LESEN

**POR FAVOR, LEER Y CONSERVAR ESTAS
INSTRUCCIONES**



Italiano: Questo manuale di istruzione contiene importanti informazioni per l'uso e la sicurezza di questa macchina. Mancare di leggere questo manuale prima di iniziare a operare o tentare di fare qualsiasi riparazione o manutenzione alla vostra macchina potrebbe risultare dannoso a voi o ad altre persone. Potrete causare danni alla macchina o ad altre proprietà o ad altre persone. Prima di utilizzare la macchina dovete accertarvi di utilizzarla secondo le istruzioni riportate in questo libretto. Tutte le istruzioni date in questo manuale sono viste con l'operatore posto dietro la macchina.

English: This book has important information for the use and safe operation of this machine. Failure to read this book prior to operating or attempting any service or maintenance procedure to your machine could result in injury and could be dangerous to you or other people. Damage to your machine or other property could occur. You must receive training in the operation of this machine before operating it. If you or your operator(s) cannot read English have this manual explained very well before attempting to use the machine. All directions given in this book are as seen from the operator's position at the rear of the machine.

Français: Ce livret d'instructions contient d'importantes informations pour l'utilisation et la sûreté de cette machine. Ne pas lire ce livret avant de commencer à travailler ou tenter de faire n'importe quelle réparation ou manutention à votre machine pourrait se révéler pour vous ou pour d'autres personnes dangereux. Vous pourriez causer des dommages à la machine, à vous-même, ou aux autres personnes. Avant de commencer à utiliser la machine vous devez vous assurer qu'elle soit utilisée selon les instructions reportées dans ce livret. Toutes les instructions données dans ce livret ont été vues de la position de l'opérateur derrière la machine.

Deutsch: Dieses Einleitungsbuch enthält wichtige Informationen für die Haltung dieser Maschine. Das nicht Beachten dieser Informationen, vor der Nützung oder bei selbstständige Reparaturen an Ihrer Maschine, könnte Schaden an Ihnen oder anderen Personen zufügen. Es könnten Schaden an der Maschine und Eigentum Anderer entstehen. Vor der Nutzung dieser Maschine vergewissern Sie sich das alle Anleitungen die dieses Lehrbuch enthält eingehalten werden. Alle Informationen sind mit den Arbeiter hinter der Maschine angegeben.

Espanol: Este manual de instrucciones contiene importantes informaciones para el uso y la seguridad de esta máquina. No leer este manual antes de empezar a trabajar o intentar realizar cualquier reparación o manutención sobre esta máquina podría causar daños a la máquina, a la propiedad o a otras personas. Antes de utilizar la máquina tienen que verificar que sea utilizada según las instrucciones descritas en este manual. Todas las directivas dadas en este manual han sido vistas desde la posición de un operador colocado detrás de la máquina.

ISTRUZIONI PER LA SICUREZZA

I

AVVERTIMENTO: Mancare di leggere e osservare tutte le indicazioni di pericolo potrebbe causare gravi ferite o morte. Leggi e osserva tutte le indicazioni di pericolo che trovi nel tuo proprio manuale di istruzione

AVVERTIMENTO: Mancare di leggere e osservare tutte le indicazioni di avvertimento potrebbe risultare pericoloso a te od ad altre persone o causare danni alla proprietà. Leggi e osserva tutte le indicazioni di avvertimento che trovi nel tuo manuale di istruzione o sulla macchina.

AVVERTIMENTO: Mancare di leggere e osservare tutte le indicazioni di prudenza potrebbe risultare dannoso alla macchina o ad altre proprietà. Leggi e osserva tutte le indicazioni di prudenza che trovi nel libretto di istruzione o sulla macchina.

PERICOLO: Mancare di leggere e osservare il **MANUALE DI ISTRUZIONE** prima di iniziare a operare con questa macchina o tentare qualsiasi riparazione alla macchina potrebbe causare danni fisici a te o ad altre persone o altra proprietà. Devi acquistare dimestichezza nell'uso della macchina prima di iniziare ad usarla.

PERICOLO: Operare con una macchina che non è perfettamente o completamente assemblata, potrebbe causare danni alle persone o alla proprietà. Non operare con la macchina fino a che non è completamente e perfettamente assemblata. Ispeziona la macchina prima di iniziare a operare. Usa questa macchina solo come descritto nel manuale di istruzione. Usa solo gli attacchi e i ricambi originali.

PERICOLO: La macchina può causare esplosioni quando opera vicino a materiali infiammabili o vapori. Non usare questa macchina vicino a carburanti, polveri combustibili, solventi o altri materiali infiammabili.

PERICOLO: Usare la macchina con un filo elettrico danneggiato potrebbe causare un pericoloso corto circuito elettrico. Non usare il filo elettrico per trasportare o tirare la macchina. Tieni il filo elettrico lontano da superfici riscaldate. Non collegarsi alla presa di corrente mediante una spina non regolamentare o spingendo sulla corda.

PERICOLO: Pericolosi corti circuiti potrebbero accadere se la manutenzione o le riparazioni vengono eseguite su una macchina che non è stata appropriatamente scollegata dalla presa di corrente. Scollegare la macchina dalla presa di corrente elettrica prima di iniziare qualsiasi riparazione o manutenzione di servizio.

AVVERTIMENTO: Operando con una macchina senza osservare tutte le etichettature, simboli di pericolo etc potrebbe risultare pericoloso per la vita. Leggi tutte le etichettature e guarda tutti i simboli di pericolo prima di iniziare a operare. Accertati che tutte le etichettature sono attaccate o fissate alla macchina. Richiedi il ripristino delle etichettature al tuo distributore se dovessero mancare.

AVVERTIMENTO: i componenti elettrici possono subire un corto circuito se esposti ad acqua o umidità. Tieni i componenti elettrici asciutti. Immagazzinare sempre la macchina in un locale asciutto.

AVVERTIMENTO: Usare questa macchina per spostare o muovere altri oggetti o per arrampicarsi, potrebbe risultare pericoloso alla vita delle persone o danneggiare la macchina. Non usare questa macchina come un gradino o come una sedia. Non permettere che sia usata come un giocattolo, presta particolare attenzione se devi necessariamente usarla vicino ai bambini. Non permettere che sia usata da bambini.

PERICOLO: Spostare o modificare parti di questa macchina può causare ferite e/o danni. Tieni mani, piedi, capelli, dita e ogni parte del corpo lontani dalle parti in movimento e dalle aperture.

ATTENZIONE: L'utilizzo della macchina per scopi non esplicitamente indicati dal Fabbrikante, esonera il Fabbrikante da qualsiasi responsabilità civile e penale.

ATTENZIONE: In caso di pericolo premere immediatamente il pulsante di emergenza.

PERICOLO Non usare la macchina in maniera impropria. Non usare la macchina in posizione rovesciata. Prestare attenzione che acqua o polvere dannosa non entri all'interno della macchina.

PERICOLO: Utilizzare solo utensili originali o specificatamente approvati dal costruttore. L'uso di altri utensili può causare distaccamenti ed arrecare danni a persone e/o cose.

PERICOLO: Accertarsi che gli utensili siano correttamente inseriti e ben serrati o ben avvitati. L'errato montaggio degli utensili può causare danni a persone e/o cose.

PERICOLO Può accadere un corto circuito se prendi la presa elettrica o la inserisci con le mani bagnate.

PERICOLO: Non lavare la macchina mediante spruzzi d'acqua. Non immergere la macchina in acqua o altri liquidi.

PERICOLO: Non mettere nessun oggetto dentro le feritoie. Non usare la macchina con le feritoie bloccate. Tieni la macchina libera da polvere, capelli e da qualsiasi cosa possa ridurre il flusso di aria.

PERICOLO: Accertarsi che sulla superficie non ci siano sporgenze metalliche o brusche discontinuità, materiale eterogeneo. In tal caso rimuovere prima di lavorare con la macchina, onde evitare che la macchina possa sobbalzare e causare danni all'operatore, ad altre persone o a cose.

Lavorare a distanza di sicurezza dai basamenti dei pilastri in ferro o da qualsiasi altra asperità.

AVVERTENZA Nel caso in si riscontrano anomalie funzionali e rumori insoliti fermare e mettere la macchina in sicurezza richiedendo l'intervento di un tecnico qualificato.

AVVERTENZA Danni all'operatore possono essere causati quando si lavora pulendo scale e/o aree difficoltose senza usare extra prudenza. Usa molta attenzione quando pulisci scale o aree strette e difficoltose.

AVVERTENZA I componenti usati nell'imballaggio (ie., buste o sacchi di plastica etc.) possono essere pericolosi. Tieni lontano da bambini e/o animali.

IL FABBRICANTE NON PUÒ ESSERE CONSIDERATO RESPONSABILE per i danni causati a persone o a proprietà a causa di uso incorretto e non autorizzato della macchina. La macchina non va utilizzata per impieghi non indicati nel Manuale di Istruzione.

MANUTENZIONE E RIPARAZIONE DEVONO ESSERE ESEGUITE solo a mezzo di personale qualificato. Le parti di ricambio eventualmente da sostituire vanno sostituite solo con parti di ricambio originali. Nessuna responsabilità può essere addebitata al fabbricante per danni eventualmente causate da macchine con parti di ricambio sostituiti con non originali.

PERICOLO L'uso della macchina per qualsiasi impiego non specificato in questo Manuale di Istruzione può essere pericoloso e va evitato.

TUBI E PARTI ASPIRANTI devono essere tenuti lontano dal corpo e specialmente da orecchi, occhi, bocca, naso ed altri parti delicate del corpo.

PERICOLO: Se la macchina è dotata di filtri in carta e/o in stoffa, non usare la macchina senza i filtri. Potrebbe essere pericoloso per le persone o per la macchina.

NON LASCIARE la macchina accesa senza la vostra sorveglianza.

PERICOLO: la macchina è destinata ad uso professionale e pertanto deve essere utilizzata esclusivamente da personale addestrato all'uso.

SE AVETE BISOGNO DI CAVI DI PROLUNGA assicuratevi che il cavo aggiunto sia regolamentare e compatibile con la macchina.

NON PULIRE spruzzando acqua.

NON IMMERGERE in acqua o in altri liquidi.

TIENI LA MACCHINA pulita.

TIENI spazzole e altri accessori in buone condizioni.

RIMPIAZZA qualsiasi parte danneggiata subito.

ASSICURATI che l'ambiente di lavoro sia ben illuminato, che l'area in cui lavori sia libera da ostruzione e da altre persone.

QUANDO LAVORI PRENDI LE NECESSARIE PRECAUZIONI PER GARANTIRE LA SICUREZZA DELL'OPERATORE E DI QUALSIASI ALTRA PERSONA POSSA TROVARSI NELLE VICINANZE. Per esempio :

- Lavando o pulendo, **indossa scarpe antiscivolo.**
- Levigando usa abiti protettivi e occhiali di sicurezza, protezione per le orecchie e maschere antipolvere.

OPERATOR SAFETY INSTRUCTIONS



DO NOT USE this machine without reading this manual. This manual has important information for the use and safe operation of this machine. Failure to read and observe all DANGER and/or WARNING statements could result in severe injury or death. Read and observe all WARNING statements found in your OWNER'S MANUAL and on your machine.

DANGER: Failure to read and observe all WARNING statements could result in injury to you or to other personnel. Property damage could occur as well. Read and observe all WARNING statements found in your OWNER'S MANUAL and on your machine.

DANGER: Failure to read and observe all WARNING statements could result in damage to the machine or to other property. Read and observe all WARNING statements found in your OWNER'S MANUAL.

DANGER: Operating with a machine that is not completely or fully assembled could result in injury or property damage. DO NOT USE this machine until it is completely assembled. Inspect the machine carefully before operating it. Use only as described in this manual. Use only recommended attachments.

DANGER: Operating a machine without all labels, decals etc, could result in injury or damage. READ all machine labels before attempting to operate the machine.

DANGER: Electrical machines can cause an explosion when operating near inflammable materials and vapours. DO NOT USE this machine with or near fuels, grain dust, solvent, thinners or other inflammable materials.

DANGER: Using machines with a damaged power cable could result in an electrocution. DO NOT USE the machine with a damaged power cable.

DO NOT run the machine over the power cable during operation.
DO NOT use the electrical cord to move the machine.

KEEP cord away from heated surfaces.

DO NOT lift or pull the machine by any of the operating triggers. Use the main handle.

DANGER: DO NOT unplug the machine by pulling on the cord. Grasp the plug not the cord. Electrocution could occur if you handle the plug or appliance with wet hands.

DO NOT handle the plug or appliance with wet hands.

DANGER: DO NOT attempt machine maintenance or cleaning unless the plug has been removed from the electric supply outlet.

DANGER: Electrical components may 'short-out' if exposed to water or moisture. KEEP the electrical components of the machine dry. Always store the machine in a dry place.

WARNING: Use of this machine to move other objects or to climb on could result in injury to the operator or damage to the machine. DO NOT use the machine as a step or furniture. DO NOT allow it to be used as a toy. Pay extremely close attention if it is necessary to use the machine near children. Keep the machine out of reach of children and/or animals.

WARNING: Moving parts of this machine can cause injury and/or damage. KEEP hands, feet, loose clothing, hair, fingers, and all parts of the body away from machine openings and moving parts.

DANGER: The machine may 'short-out' or '-burn-out' if openings and/or cooling vents are blocked. DO NOT put any object into the openings. DO NOT use with wet hands. DO NOT handle plug or appliance with wet hands.

ATTENTION: In case of danger immediately press the emergency button.

WARNING: Damage could occur to the machine if openings are blocked. DO NOT use the machine with any openings blocked. KEEP FREE from dust, lint, hair and anything that may reduce air flow. DO NOT insert any foreign objects into any machine openings.

WARNING: use only original tools or specifically approved by the manufacturer. The use of other tools may cause detachments and cause damage to persons and/or things.

WARNING: make sure that the tools are correctly inserted and fully tightened or well screwed. The incorrect tool mount can cause damage to persons and/or things.

WARNING: Injury could occur to the operator and/or damage to the machine could occur when cleaning stairs, unless extra caution is used. Use extra caution when cleaning stairs or difficult areas.

WARNING: DO NOT use the machine upside down. The dust or the water could go inside the machine and cause electrocution.

WARNING: If the machine has dust bag and/or filter, injury could occur to the operator or the machine if used without dust bag and/or filters. DO NOT use the machine without its proper dust bag and/or filters in place.

WARNING: make sure that there are no protrusions or sharp metal discontinuities, heterogeneous material on the surface. In this case remove before working with the machine, in order to avoid that the machine jumps causing injury to the operator, other people or things.

Work at a safe distance from iron pillar stands or any other rough edges.

WARNING: If you observe functional abnormalities and unusual noises stop and put the machine in safety?? requiring the intervention of a qualified technician.

WARNING: DO NOT use the machine as a massager for your or any other person's body. It is extremely dangerous.

WARNING:

DO NOT clean by spraying water.

DO NOT immerse into water or moisture.

KEEP your machine clean.

KEEP your brushes or any accessories in good condition.

REPLACE any worn or damaged parts immediately.

ENSURE that the working area is clear of obstructions and/or people.

ENSURE that the working area is sufficiently illuminated to work well.

DANGER: Components used in packaging (ie, plastic bags) can be dangerous. KEEP away from children and animals.

THE MANUFACTURER CANNOT BE HELD RESPONSIBLE for any damage/injury caused to persons or property, because of the incorrect use of the machine or due to procedures being used which are not specified in this instruction manual.

SERVICE AND REPAIRS MUST BE carried out by qualified personnel only. Replacement and or spare parts for the machine must be from the original manufacturer only.

DANGER: Electrocution could occur if maintenance and repairs are performed on a unit that is not properly disconnected from the power source. Disconnect the power supply before attempting any maintenance or service.

THE USE OF THE MACHINE for anything not specified in this manual may be dangerous and must be avoided. The manufacturer is not liable to any responsibility if the machine is used for purposes other than those specified in this manual.

TUBES AND ACCESSORIES should be kept away from the body, especially delicate areas such as the eyes, ears and mouth.

DANGER: If the machine has paper and/or fabric filters, do not use the machine without these filters properly installed. In proper use and lack of filters may result in injury to the operator or damage to the machine and property.

DO NOT LEAVE the equipment unattended whilst in use.

DANGER: the machine is intended for professional use and must only be used by trained personnel.

SHOULD EXTENSION CABLE be used, ensure that the cable rating is suitable for use with the equipment.

DANGER: When using the equipment always ensure that all necessary precautions are taken to guarantee the safety of the operator and any other person who may be affected. When necessary:

- **use protective clothing** such as safety glasses, gloves, non-slip footwear, respiratory mask when working in dusty and/or unventilated areas, ear protection.

INSTRUCTIONS POUR LA SECURITÉ



AVERTISSEMENT : Ne pas lire et ne pas observer toutes les indications de danger pourrait causer de graves blessures ou la mort. Lire et observer toutes les indications de danger que vous trouvez dans ce livret.

AVERTISSEMENT : Ne pas lire et ne pas observer toutes les indications de danger pourrait être dangereux pour vous, pour d'autres personnes ou causer des dommages à la propriété. Lire et observer toutes les indications de danger que vous trouvez dans ce livret d'instructions ou sur la machine.

AVERTISSEMENT : Ne pas lire et ne pas observer toutes les indications de prudence pourrait résulter nuisible pour la machine ou à la propriété. Lire et observer toutes les indications de prudence que vous trouvez dans ce livret d'instructions ou sur la machine.

DANGER : Ne pas lire et ne pas observer le LIVRET D'INSTRUCTIONS avant de commencer à travailler avec cette machine ou tenter n'importe quelle réparation à la machine pourrait causer des dommages physiques à vous ou à d'autres personnes ou à la propriété.
Vous devez vous familiariser avec la machine avant de commencer à l'utiliser.

DANGER : Travailler avec une machine qui n'est pas complètement ou parfaitement assemblée, pourrait causer des dommages aux personnes ou à la propriété. Ne pas travailler avec la machine jusqu'à ce qu'elle soit complètement ou parfaitement assemblée. Contrôler la machine avant de commencer à travailler.
Utiliser cette machine seulement comme décrit dans ce livret d'instructions. Utiliser seulement les attaches et les pièces de rechange originales.

DANGER : La machine peut provoquer des explosions quand elle est utilisée près de matériaux ou de vapeurs inflammables. Ne pas utiliser cette machine près de carburants, poudres combustibles, solvants ou autres matériaux inflammables.

DANGER : Utiliser la machine avec un câble électrique endommagé pourrait causer un dangereux court-circuit. Ne pas le câble électrique pour transporter ou tirer la machine. Tenir le câble électrique loin des superficies réchauffées. Ne pas brancher à la prise de courant avec une prise non réglementaire ou en forçant sur le câble.

DANGER : De dangereux court-circuits pourraient se produire si la manutention ou les réparations viennent effectuées sur une machine qui n'a pas été débranchée de la prise de courant.
Débrancher la machine de la prise de courant électrique avant de commencer toute réparation ou manutention de service.

AVERTISSEMENT : En travaillant avec une machine sans observer toutes les étiquettes, symboles de danger etc... pourrait résulter dangereux pour la vie. Lire toutes les étiquettes et regarder tous les symboles de danger avant de commencer à travailler, s'assurer que toutes les étiquettes sont collées ou fixées sur la machine. Demander à votre distributeur de remettre toutes les étiquettes si celles-ci devaient manquer.

AVERTISSEMENT : Les composants électriques peuvent subir un court-circuit si exposés à l'eau ou à l'humidité. Tenir les composants électriques au sec. Ranger toujours la machine dans un endroit sec.

AVERTISSEMENT : Utiliser cette machine pour déplacer ou bouger d'autres objets, ou pour monter dessus, pourrait résulter dangereux pour la vie des personnes ou endommager la machine. Ne pas utiliser cette machine comme un escabeau ou comme une chaise. Ne pas permettre qu'elle soit utilisée comme un jouet, prêter une particulière attention si vous devez obligatoirement l'utiliser près d'enfants. Ne pas permettre qu'elle soit utilisée par des enfants.

DANGER : Déplacer ou modifier des parties de cette machine peut causer des blessures et/ou des dommages. Tenir mains, pieds, cheveux, doigts et toute partie du corps loin des ouvertures ou des parties de la machine en mouvement.

DANGER : Ne pas utiliser la machine de manière impropre. Ne pas utiliser la machine en position retournée. Faire attention à ce que eau ou poussière dangereuse n'entre pas à l'intérieur de la machine.

DANGER : Ne pas utiliser la machine comme masseuse pour votre corps ou pour le corps des autres, c'est dangereux !

DANGER : Vous pouvez provoquer un court-circuit si vous prenez ou insérez la prise électrique avec les mains mouillées.

DANGER : Ne pas laver la machine avec un jet d'eau. Ne pas tremper la machine dans l'eau ou dans d'autres liquides.

DANGER : Ne mettre aucun objet dans les fentes. Ne pas utiliser la machine avec les fentes obturées. Tenir la machine libre de poussière, cheveux et de tout autre chose qui peut réduire le flux d'air.

AVERTISSEMENT : Les composants utilisés dans l'emballage(sac en papier ou en plastique etc...) peuvent être dangereux. Tenir loin de la portée des enfants et/ou des animaux.

ATTENTION: L'utilisation de la machine pour emplois autres que ceux indiqués par le fabricant, exonère celui-ci de toute responsabilité civile ou pénale

LE FABRIQUANT NE PEUT ETRE CONSIDERÉ RESPONSABLE : en cas de dommage causé à personne ou à propriété à cause d'une utilisation non correcte et non autorisée de la machine. Toutes utilisations différentes de celles indiquées sur le présent livret peut constituer un danger, donc doit être évité. La machine ne doit pas être utilisée pour des emplois qui ne sont pas indiqués dans le livret d'instructions.

MANUTENTION ET RÉPARATIONS DOIVENT ÊTRE EFFECTUÉES : seulement par un personnel qualifié. Les pièces qui éventuellement doivent être changées doivent être remplacées seulement par des pièces de rechange originales. Aucune responsabilité ne peut être attribuée au fabricant pour dommages éventuellement causés par des machines avec pièces remplacées par des pièces de rechange non originales.

DANGER : L'utilisation de la machine pour n'importe quel usage non spécifié dans ce livret d'instructions peut être dangereux et va être évité.

TUBES ET PARTIES ASPIRANTES : doivent être tenus loin du corps et spécialement des oreilles, des yeux, de la bouche, du nez et autres parties délicates du corps.

DANGER : Si la machine est dotée de filtres en papier et/ou en étoffe, ne pas laisser la machine sans les filtres. Cela pourrait être dangereux pour les personnes ou pour la machine.

NE PAS LAISSER : la machine en fonction sans votre surveillance.

SI VOUS AVEZ BESOIN DE CABLES DE RALLONGE : assurez-vous que le câble rajouté soit compatible avec la machine et réglementaire.

NE PAS NETTOYER en vaporisant de l'eau.

NE PAS METTRE dans l'eau ou dans d'autres produits.

TENIR LA MACHINE propre.

TENIR les brosses et autres accessoires en bonne condition.

REPLACER aussitôt toute partie endommagée.

ASSUREZ-VOUS que l'endroit où vous travaillez soit libre d'obstructions et d'autres personnes.

ASSUREZ-VOUS que l'ambiance de travail soit bien éclairée.

QUAND VOUS TRAVAILLEZ, PRENEZ LES PRECAUTIONS NECESSAIRES POUR GARANTIR la sûreté de l'opérateur et de toutes autres personnes qui peuvent être proches, par exemple :

- **lavant ou nettoyant** porter des chaussures qui ne glissent pas,
- **ponçant** utiliser des vêtements protectifs et lunettes de sûreté, et des protections pour les oreilles.
- **Nettoyant à sec** utiliser un masque anti-poussière.

SICHERHEITS GEBRAUCHSEINLEITUNG



WAHRNUNG: Das nicht beachten dieser Informationen Schaden an Personen bis zum Todesfall führen. Lesen und Beachten Sie bitte alle Sicherheits Informationen die Sie in diesen Lehrbuch finden.

WAHRNUNG: Das nicht beachten der Sicherheits Informationen kann zu Schaden an Ihnen, Personen und Eigentum anderer führen. Lesen und beachten Sie alle Sicherheits Informationen die Sie hier oder auf der Maschine finden.

WAHRNUNG: Das nicht beachten dieser Informationen kann Schaden an der Maschine und Anderereigentum führen. Lesen und beachten Sie alle Vorsichtsmaßnahmen die Sie in diesen Lehrbuch oder an der Maschine finden.

GEFAHR: Das fehlende Lesen und Beachten vom Lehrbuch vor der Benutzung oder bei einhändige Reparaturen kann zu körperlichen Verletzungen an Ihnen oder anderen Personen oder Schaden an Anderereigentum führen. Lehmen Sie Vertraulichkeit mit der Maschine zu haben bevor Sie mit das Arbeiten anfangen.

GEFAHR: Das Arbeiten mit einer Maschine die nicht Richtig oder Komplett zusammen gebaut ist, kann zu Schaden an Personen oder Anderereigentum führen. Arbeiten Sie nicht mit einer Maschine die nicht Komplett aufgebaut ist. Warten Sie die Maschine vor jeder Nützun. Nützen Sie diese Maschine nur wie im Lehrbuch angegeben. Bitte nur Original Ersatzteile benutzen.

GEFAHR: Das Benutzen der Maschine in Nähe von Dämpfe oder leicht entzündlichen Mitteln kann zu Explosionen führen. Die Maschine nie in Nähe von Abgasen, Lösunsmitteln und anderer leicht entzündlichen Mitteln benutzen.

GEFAHR: Die Benutzung der Maschine bei geschäditen Elektrokabeln kann zu Kurzschluß Reaktionen führen. Die Elektrokabeln nicht zum transportieren oder verschieben der Maschine benutzen Elektrokabeln von erwärmten Fleschen fern halten. Nicht an Strom verbinden fals die Steckdose nicht der Norm entspricht oder nur durch Kraft eingeführt werden kann.

GEFAHR: Es könnten gefährliche Kurzschluß Reaktionen bei Reparaturen oder Wartung auftreten wenn die Maschine nicht korrekt vom Strom ausgeschaltet ist. Maschine bevor Sie mit Reparaturen oder Wartungen anfangen immer ausschalten.

WAHRNUNG: Das Arbeiten mit der Maschine ohne die Etikettatur, Gefahr Symbole u.s.w. zu beachten kann zu Lebensgefahr führen. Bevor Sie mit das Arbeiten anfangen alle Etiketten und Gefahrsymbole lesen und beachten. Vergewissern Sie sich das alle Etiketten und Gefahrsymbole an der Maschine angebracht wurden. Bestellen Sie die fehlenden Etiketten bei Ihrem Händler.

WAHRNUNG: Elektrokomponenten können eine Kurzschlußreaktion haben falls sie mit Wasser oder Feuchtigkeit in Verbindung kommen. Halten Sie die Elektrokomponenten trocken. Maschine trocken lagern.

WAHRNUNG: Die Nützun der Maschine zum tragen oder Verschieben von Gegenstände, könnte zu Schader an Personen und Maschine führen. Die Maschine nicht als Stuhl oder Treppe benutzen. Nicht als Spielzeug benutzen, falls Sie die Maschine in Nähe von Kindern benutzen, geben Sie besoders Acht. Nicht von Kindern benutzen lassen.

GEFAHR: Das tauschen von Teilen kann zu Verletzungen oder Schaden führen. Halte Hände, Füße, Haare, Finger oder sonstige Körperteile von Öffnungen und Teile in Bewegung fern.

ACHTUNG: Achtung die Benutzung der Maschine von Arbeiten die der Hersteller nicht angibt, befreit ihn von allen bürgerlichen und strafrechtlichen Verantwortungen.

GEFAHR: Die Maschine nicht unpassend benutzen. Die Maschine nicht benutzen wenn sie verkehrtrum steht. Achten Sie darauf das Wasser oder Staub nicht in Inneren der Maschine gelagen.

GEFAHR: Benutzen Sie die Maschine nicht als Massör für ihren oder der Körper anderer. Es ist efährlich.

GEFAHR: Es könnte zu Kurzschluß führen wenn Sie mit nassen Hände den Stromkabel nehmen oder anstecken. Nicht mit nassen Händen nehmen oder anstecken.

GEFAHR: Die Maschine nicht mit laufendem Wasser waschen. Nicht in Wasser oder anderen Lösunen eintauchen.

GEFAHR: Keine Geenstände in den Schlitzen leen. Die Maschine nicht benutzen wenn die Schlitze verstaute sind. Halte die Maschine frei von Stab, Haare oder anderen Sachen die die Luftzufuhr reduzieren.

WAHRNUN: Schaden am Arbeiter können auftreten wenn man keine extra Vorsichtsmaßnahmen genommen hat beim säubern von Treppen oder anderer unemütlichen Zonen. Sein Sie besonders Wachsam wenn Sie Treppen, enge oder ungemütliche Zonen säubern.

WAHRNUN: Materialien die für die Verpackun benutzt werden (Tüten, Plastikbeutel u.s.w.) können efährlich sein. Von Kindern und/oder Tiere fern halten.

DER HERSTELLER KANN NICHT VERANTWORTLICH GEHALTEN WERDEN bei Schaden an Personen oder Anderereigentum durch falschen oder nicht genehmigten Nützung der Maschine. Die Maschine darf nicht für Tätigkeiten die nicht im Lehrbuch angegeben sind benutzt werden.

WARTUNG UND REPARATUREN DÜRFEN NUR durch qualifiziertes Personal vorgenommen werden. Ersatzteile die eventuell ausgetauscht werden dürfen nur durch Originalteile ersetzt werden. Der Hersteller trägt keine Verantwortun bei Schaden durch die Maschine an der nicht original Ersatzteile angebracht wurden. **GEFAHR:** Jede Nützung der Maschine die in diesen Lehrbuch nicht angegeben ist könnte gefährlich werden und ist somit zu vermeiden.

RÖHRE UND SAUGTEILE müssen von Körper und besonders von Ohren, Augen, Mund, Nase und andere empfindlichen Körperteile fern gehalten werden.

GEFAHR: Wenn die Maschine mit Filtern aus Papier und/oder Stoff austattet ist, die Maschine nicht ohne Filtern benutzen. Es könnte für die Maschine und für Personen gefährlich sein.

LASSEN SIE NICHT die Maschine unbeaufsichtigt an.

WENN SIE EIN VERLÄNGERUNGSKABEL brauchen verwewissern Sie sich das es mit den Stromkabel kompatibel ist, es ist Vorschrift.

NICHT mit Wasserspritzen säubern

HALTE DIE MASCHINE sauber

HALTE Bürsten und anderes Zubehör im gutem Zustand

ERSÄTZE alle eschädigte Teile sofort

VEREWISSERN Sie sich das das Raum in den Sie arbeiten ausreichend beläuchtet ist, das im Raum sich keine weiteren Personen und/oder Verstopfunen befinden

NEHMEN SIE BEIM ARBEITEN ALLE VORSICHTSMAßNAHMEN VOR DIE FÜR DIE SICHERHEIT VOM ARBEITER UND VON JEGLICHER PERSONEN DIE SICH IN DER NÄHE BEFINDEN KÖNNEN zum Beispiel

- Beim waschen und Säubern trae immer **Rutschfeste Schuhe**

- Beim pollieren trage **Arbeitskleidun, Schutzbrille, Ohrenschutz und Staubmaske**

INSTRUCCIONES DE SEGURIDAD



ADVERTENCIA: No leer este manual o no observar todas las indicaciones de peligro podría causar heridas graves o muerte. Lea y observe todas las indicaciones de peligro en el manual de instrucciones.

ADVERTENCIA: No leer y observar todas las indicaciones de seguridad podría resultar peligroso para el operador u otras personas o causar daños a la propiedad. Lea y observe todas las advertencias que aparecen en este manual o en la máquina.

ADVERTENCIA: No leer y observar todas las indicaciones de precaución podría ser dañoso para la máquina o para la propiedad. Lea y observe todas las indicaciones de precaución que aparecen en este manual o en la máquina.

PELIGRO: No leer y observar este manual de instrucciones antes de empezar a trabajar con esta máquina o intentar reparar la máquina podría causar daños al operador, a otras personas o a la propiedad. Antes de empezar a trabajar con esta máquina es necesario adquirir una cierta práctica en el manejo de la misma.

PELIGRO: Trabajar con una máquina que no esté perfecta o totalmente montada, podría causar daños a las personas o a la propiedad. No empezar a trabajar hasta que no esté completa y perfectamente montada. Inspeccionar la máquina antes de empezar a trabajar. Usar la máquina solamente para los fines descritos en este manual de instrucciones. Usar solo enchufes y repuestos originales.

PELIGRO: La máquina puede causar explosiones si trabaja cerca de materiales inflamables o de vapores. No usar esta máquina cerca de carburantes, polvos combustibles, disolventes u otros materiales inflamables.

PELIGRO: Usar la máquina con un cable dañado podría causar cortocircuito. No usar el cable eléctrico para transportar la máquina o para tirar de ella. Mantener el cable lejos de superficies calientes. No realizar conexión eléctrica con enchufes que no sean reglamentarios y no halar por el cable.

PELIGRO: Peligrosos cortocircuitos podrían generarse si el mantenimiento o las reparaciones son efectuadas sin desconectar el enchufe. Desconectar la máquina del enchufe antes de iniciar cualquier reparación o mantenimiento.

ADVERTENCIA: Si se trabaja sin observar las etiquetas, símbolos de peligro etc... Podría resultar peligroso para la vida. Lea todas las etiquetas y mire todos los símbolos de peligro antes de empezar a trabajar. Asegúrese que todas las etiquetas estén adheridas o fijadas sobre la máquina. Solicite el restablecimiento de las etiquetas, en caso de falta, al proveedor.

ADVERTENCIA: Los componentes eléctricos pueden ocasionar cortocircuito si son expuestos al agua o a la humedad. Manténgalos secos. Guarde la máquina en un lugar seco.

ADVERTENCIA: Usar esta máquina para desplazar o mover otros objetos o para subir, podría causar peligros a las personas y dañar la máquina. No use esta máquina como peldaño o como silla. No permite que se use como juguete, tenga cuidado si debe emplearla cerca de niños. No permita su empleo por parte de niños.

ATENCIÓN: En caso de peligro, pulse inmediatamente el botón de emergencia.

PELIGRO: Alterar o modificar componentes de esta máquina puede causar heridas y/o daños. Tenga manos, pies, cabellos, dedos y cada parte del cuerpo lejos de los componentes en movimiento así como de las aberturas.

PELIGRO: Utilice solamente herramientas originales o específicamente aprobados por el fabricante. El uso de otras herramientas puede causar destacamientos y daños a las personas y / o cosas.

PELIGRO: Asegúrese de que las herramientas estén correctamente insertados y apretados o ajustados. La instalación incorrecta de la herramienta puede causar daños a personas y / o cosas.

PELIGRO: No use la máquina en manera impropia. No use la máquina en posición torcida. No permite que el agua o los polvos nocivos penetren en la máquina.

PELIGRO: No use la máquina para masajear su cuerpo o el de otras personas – es peligroso.

PELIGRO: Si la toma eléctrica se agarra con las manos mojadas podría causar cortocircuito. Por lo tanto realice esta operación con las manos secas.

ADVERTENCIA: El empleo de la máquina para fines diferentes a los previstos por el fabricante releva al mismo de cualquier responsabilidad civil y penal.

PELIGRO: No lavar la máquina con agua. No sumergir la máquina en agua u otros líquidos.

PELIGRO: No colocar ningún objeto en las ranuras. No usar la máquina con ranuras obstruidas. Mantenga la máquina libre de: polvo, cabellos o de cualquier cosa que reduzca el flujo de aire.

PELIGRO: Asegúrese de que no haya abolladuras en la superficie de metal o discontinuidades agudas o material heterogéneo. En este caso, retire antes de trabajar con la máquina, para evitar que la esta se puede saltar y causar lesiones al operador, a otras personas o cosas. Trabajar en una distancia de seguridad de las bases de los pilares de hierro o cualquier otro asperezas.

ADVERTENCIA: Si usted está teniendo anomalías funcionales y ruidos inusuales, parar el trabajo y poner la máquina en la seguridad y pedir la intervención de un técnico cualificado.

ADVERTENCIA: El operador puede sufrir daños cuando se trabaja limpiando escaleras o áreas difíciles sin adoptar las debidas precauciones.

Ponga mucha atención cuando limpie escaleras, aéreas angostas y difíciles.

ADVERTENCIA: Los componentes de los embalajes (bolsa o sacos de plástico etc...) pueden ser peligrosos. Manténgalos lejos de los niños y animales.

EL FABRICANTE NO ASUME NINGUNA RESPONSABILIDAD por los daños causados a las personas o a la propiedad por causa del uso incorrecto y no autorizado de la máquina. La máquina solamente debe ser usada para los fines previstos en el manual de instrucciones.

EL MANTENIMIENTO Y LAS REPARACIONES DEBEN SER REALIZADAS SOLAMENTE POR PERSONAL CALIFICADO. Las piezas de repuesto deben ser originales. El fabricante no asume ninguna responsabilidad por los daños causados por el uso de repuestos no originales.

PELIGRO: El empleo de esta máquina para trabajos no previstos en el manual de instrucciones puede resultar peligroso.

TUBOS Y PARTES ASPIRANTES: Se deben mantener lejos del cuerpo, especialmente de las orejas, boca, nariz y otras partes delicadas del cuerpo.

PELIGRO: Si la máquina dispone de filtros de papel o de tela, no usar la sin filtro porque podría ser peligroso para las personas o para la misma máquina.

NO DEJAR la máquina encendida sin su vigilancia.

SI ES NECESARIO USAR CABLES DE EXTENSIÓN, asegurarse que el cable respectivo sea compatible con la máquina y reglamentario.

NO LIMPIAR rociando agua.

NO SUMERGIR en agua u otros líquidos.

MANTENGA la máquina limpia.

MANTENGA escobillas y otros accesorios en buenas condiciones.

REEMPLAZAR cualquier parte dañada inmediatamente.

ASEGURARSE que el ambiente de trabajo esté bien iluminado, que el área donde trabaja esté libre de obstáculos y de otras personas.

CUANDO TRABAJE ADOpte LAS PRECAUCIONES NECESARIAS PARA GARANTIZAR LA SEGURIDAD DEL OPERADOR Y DE CUALQUIER OTRA PERSONA QUE SE ENCUENTRE EN EL LUGAR, por ejemplo :

- Cuando lave o limpie, **ponerse zapatos antideslizantes.**
- Cuando pula use ropa de protección, gafa de seguridad, auricular y máscara anti polvos.

DESTINAZIONE D'USO / INTENDED USE / MODALITÉS D'UTILISATION / BESTIMMUNGSGEMÄÑE VERWENDUNG / USO PROPUESTO

I MODALITÀ DI IMPIEGO DELLA MACCHINA

La macchina in oggetto è destinata alla preparazione o levigatura di superfici piane o comunque con pendenza <2%. Per preparazione intendiamo una levigatura grossolana della superficie effettuata allo scopo di rendere il pavimento planare ma con rugosità accentuata.

Per levigatura intendiamo il processo che va dalla fase di sgrossatura iniziale alla fase di lucidatura. La sgrossatura è effettuata con utensili aggressivi ed ha lo scopo di asportare il materiale necessario per ottenere il piano, a questa seguono ulteriori passaggi man mano con utensili meno aggressivi (grane via via più fini). Questi passaggi successivi hanno lo scopo di diminuire la rugosità superficiale fino ad arrivare ad ottenere la lucidatura meccanica della superficie. Tutto può essere effettuato a secco o con l'utilizzo di acqua o combinando passaggi a secco con passaggi con acqua. (per approfondimenti si rimanda ai corsi specifici organizzati dal costruttore).

Per superfici si intendono superfici piane orizzontali in materiale lapideo sufficientemente dure.

Modalità di funzionamento della macchina

La macchina in questione ha un funzionamento con conduzione della stessa a mano. Il comando è sempre affidato ad un operatore con formazione professionale. L'operatore nella posizione di comando può controllare la macchina avendo una visuale ampia e priva di ostacoli.

Procedure di intervento

Durante tutte le fasi di lavorazione, in caso di pericolo l'operatore deve arrestare la macchina semplicemente agendo sul pulsante di emergenza (fungo rosso) posto sulla pulsantiera, quest'ultima collocata sul manico. Durante la fase di manutenzione o cambio utensili si prescrive di staccare l'alimentazione della macchina. Evitare le posizioni intermedie poiché instabili. Nel caso in cui è necessario lavorare in posizioni intermedie si prescrive di assicurare la macchina con opportuni cavalletti ecc.

Caratteristiche operatore

Questa è una macchina ad uso professionale per cui l'operatore che ne fa utilizzo deve essere un professionista del settore. Deve leggere attentamente il libretto di istruzione prima dell'utilizzo della macchina e seguire un corso di formazione. La macchina pur essendo facile da utilizzare ha bisogno di un operatore che abbia ricevuto una formazione da parte del datore di lavoro.

USO SCORRETTO MA PREVEDIBILE

Non far girare il planetario con la macchina in posizione trasporto.

Staccare la presa di alimentazione durante il cambio utensili.

Non utilizzare la macchina come talpa

Non utilizzare la macchina come muletto

Utilizzare la macchina solo con utensili originali o specificatamente approvati dal costruttore.

Utilizzare la macchina solo sui materiali indicati e nel caso di presenza di singolarità (tondini di ferro, tombini, inserzioni di resine ecc) rimuovere.

Non fermare la macchina staccando la presa si rischia la folgorazione, spegnere prima la macchina tramite l'apposita funzione.

MATERIALE TRATTATO

Materiale lapideo in generale, calcestruzzo.

GB MACHINE'S USE

The machine is intended for preparing or grinding flat/levelled surfaces or a <2% slope. For preparation we mean a rough sanding of the surface, made in order to have a flat floor but with a marked roughness.

For grinding we mean the process that starts from the initial roughing until the polishing. The roughing is performed with aggressive tools and aims to remove the material needed to get this surface, further steps are made with less aggressive tools (gradually finer grits). These steps are meant to decrease the surface roughness in order to obtain the mechanical polish of the surface. Everything can be performed dry or with water or by combining dry steps with wet steps (for further information refer to specific courses organized by the manufacturer).

For surfaces we mean flat horizontal surfaces made of sufficiently hard stone.

Operating mode of the machine

The machine in question has an operation with direction of the same hand. The command is always given to an operator with vocational training. The operator must position himself and be at a distance in order to keep under control the space around the work area range of the machine.

Intervention procedures

During all phases, in case of danger the operator must stop the machine simply by pressing the emergency button (red mushroom) on the keypad, located on the handle. During maintenance or tool change it is mandatory to disconnect the machine's power source. Avoid the intermediate positions since it is unstable. In case it is necessary to work in intermediate positions it is required to ensure the machine with racks etc.

Operator features

This is a machine for professional use for which the operator that is working it must be a professional in the field. Should carefully read the instruction booklet before using the machine and attend a training course. Although the machine is easy to use it needs an operator who has been trained by the employer.

PREDICTABLE INCORRECT USE

Do not run the Planetarium while the machine in transport position.

Disconnect the power source when changing tools.

Do not use the machine as a mole

Do not use the machine as a forklift

Use the machine only with original tooling or specifically approved by the manufacturer.

Use the machine only for indicated materials and in the presence of singularities (iron rods, drain covers, resin inserzioni etc) remove.

Do not stop the machine by pulling the power source you risk electric shock, first switch off the machine using the appropriate way.

TREATED MATERIAL

Stone materials in general, concrete.

DESTINAZIONE D'USO / INTENDED USE / MODALITÉS D'UTILISATION / BESTIMMUNGSGEMÄÑE VERWENDUNG / USO PROPUESTO

F INSTRUCTIONS POUR L'UTILISATION DE LA MACHINE

La machine en question est destinée à la préparation ou au ponçage des surfaces planes ou avec une pente <2%. Pour préparation du sol on se réfère un ponçage grossier de la surface réalisée afin de rendre la surface plane, mais avec une rugosité accentuée.
Pour ponçage on parle de la procédure qui va de l'étape de ébauche initial à l'étape de polissage. L'ébauche est réalisée avec des outils agressifs pour enlever le matériel nécessaire pour obtenir une surface plane, suivent les étapes supplémentaires avec outils moins agressifs (grains plus en plus fins).
Ces étapes ultérieures sont destinées à réduire la rugosité superficiel pour obtenir le polissage mécanique de la surface. Tout peut être effectué à sec ou avec l'utilisation de l'eau ou combinant des étapes sec avec des passages avec de l'eau. (Pour plus détails se référer à des cours spécifiques organisés par le fabricant).
Pour surfaces on parle de surfaces planes horizontales avec pierres assez dur.

Mode de fonctionnement de la machine

La machine en question a une conduction avec les mains. La commande est toujours confiée à un opérateur de formation professionnel. L'opérateur peut commander en dans la position de commande peut contrôler la machine ayant une vue large et dégagée.

Procédures d'intervention

Au cours de toutes les étapes de traitement, en cas de danger, l'opérateur doit arrêter la machine en agissant simplement sur le bouton d'urgence (bouton de sécurité rouge) placé sur le panneau, celui-ci placé sur la poignée. Pendant la phase d'entretien ou de changement d'outil est prescrite pour débrancher la machine.

Évitez les positions intermédiaires parce que sont instable. Dans le cas où c'est nécessaire de travailler dans des positions intermédiaires on doit assurer la machine avec trépieds appropriés etc.

Caractéristiques opérateur

C'est une machine à usage professionnel et donc l'opérateur qui fait usage doit être un professionnel. Il doit lire attentivement le manuel d'instructions avant d'utiliser la machine et suivre un cours de formation. La machine est facile à utiliser, mais a besoin d'un opérateur qui a reçu une formation par l'employeur.

MAUVAISE UTILISATION MAIS PREVISIBLE

Ne pas faire fonctionner le planétaire avec la machine en position de transport.

Débranchez la prise d'alimentation en cas de changement d'outils.

Ne utiliser pas la machine comme une taupe .

Ne utiliser pas la machine comme un chariot élévateur.

Utiliser la machine uniquement avec des outils originaux ou expressément autorisés par le fabricant.

Utiliser la machine uniquement sur les matériaux donnés et en présence de singularités (barres de fer, couronnement de routes, places avec de la résine, etc) il faut le enlever.

Ne arrêter pas la machine en tirant sur la prise parce que il y a le risque de choc électrique, arrêter la machine avec la fonction appropriée.

MATÉRIEL TRAITÉE

Matériel en pierre en général, béton.

D

E MÉTODO DE USO DE LA MÁQUINA

La máquina en cuestión está destinado para preparar y para lijar superficies planas o con pendiente <2%. Con la preparación se refiere aun lijado grueso de la superficie que lleva a cabo con el fin de hacer que el suelo sea plano pero con rugosidad acentuado.

Con lijar se refiere a el proceso que va desde la fase inicial de desbaste a la fase de pulido. El desbaste se realiza con las herramientas agresivos para eliminar el material necesario para obtener el plano, en este paso siguen los pasos adicionales de herramientas menos agresivos (sémola progresivamente más finos).

Estos pasos posteriores están destinados a reducir la rugosidad de la superficie hasta llegar a obtener el pulido mecánico de la superficie. Todo se puede llevar a cabo en seco o con el uso de agua o la combinación de pasos secos con pasajes con agua. (Para más detalles referirse a los cursos específicos organizados por el fabricante).

Con superficies se refiere a superficies horizontales planas de piedra lo suficientemente duras.

Modo de funcionamiento de la máquina

La máquina en cuestión tiene una operación de conducción de manos. El comando estará siempre a cargo de un operador entrenado. El operador en la posición de comando puede comandar en condiciones de controlar la máquina porque tiene una visión amplia y libre de obstrucciones.

Procedimientos de intervención

Durante todas las fases de procesamiento, en caso de peligro, el operador debe parar la máquina simplemente actuando sobre el botón de emergencia (perilla roja) en el panel, que se habrá colocado en el mango. Durante la fase de mantenimiento o cambio de herramienta se prescribe el fin de desconectar la máquina.

Evite las posiciones intermedias porque inestables.

En el caso de que sea necesario trabajar en posiciones intermedias, se necesita fijar la máquina con trípodes adecuados.

Características del operador

Esta es una máquina para uso profesional para el operador que haga uso debe ser un profesional de la industria. Debe leer cuidadosamente el manual de instrucciones antes de utilizar la máquina y seguir un curso de formación. La máquina es fácil de usar pero necesita de un operador que haya recibido formación por parte del empleador.

EL USO INCORRECTO PERO PREDECIBLE

No haga funcionar el planetario con la máquina en posición de transporte.

Desconecte el cable de alimentación cuando cambie herramientas.

No utilizar la máquina como una mola

No utilizar la máquina como un montacargas

Utilice la máquina solamente con herramientas originales o expresamente aprobados por el fabricante.

Utilice la máquina solamente en los materiales dados y en presencia de la singularidad les quite (barras de hierro, tapas de registro, resinas, etc.).

No deje la máquina tirando del enchufe es un riesgo de choque eléctrico, apague la máquina antes de utilizar la función apropiada.

**DESTINAZIONE D'USO / INTENDED USE / MODALITÉS D'UTILISATION /
BESTIMMUNGSGEMÄÑE VERWENDUNG / USO PROPUESTO**

MATERIAL TRATADO

Material de piedra en general, concreto.

VIBRAZIONI E RUMORE / VIBRATION AND SOUND LEVEL

OGGETTO / SUBJECT: Vibrazioni del Sistema Mano-Braccio per Water Fire. /
Hand -Arm Vibration system for Water Fire.

Il valore misurato della vibrazione in corrispondenza del manico della macchina è di $7,3 \text{ m/s}^2$;

La strumentazione impiegata è stata la seguente:

Vibrometro "Lutron Tipo:VB-8201HA matricola: Q258053" con certificato CE di calibrazione del produttore.

The measured value of the vibration on the handle of the machine is $6,2 \text{ m/s}^2$;

The instrumentation used was the follows:

Vibrometer "Lutron Type:VB-8201HA serial number: Q258053" with CE certificate of calibration of the manufacturer.

OGGETTO / SUBJECT: Pressione Sonora per Water Fire. /
Sound pressure for Water Fire.

Il valore misurato della pressione sonora in corrispondenza della macchina è:

The measured value of the sound pressure on the machine is:

Dati ambiente di misurazione: Volume ambiente / *Volume environment* = 240 m^3
Data testing environment: Tensione di prova / *Test Voltage* = $230 \text{ V } 50 \text{ Hz}$
Rumorosità di fondo / *Beckground noise* = $51,8 \text{ dB(A)}$
Temperatura ambiente / *Room temperature* = $28,9 \text{ }^\circ\text{C}$
Umidità relativa/ *Relative humidity* = 56%
Pressione atmosferica / *Atmospheric pressure* = 1008 mbars

-Valore medio dei rilievi di cinque punti con fonometro a un metro 77 dB(A)

Mean value of the reliefs of five points with phonometer to one meter distance 77 dB(A)

-Valore medio dei rilievi di quattro punti con fonometro a due metri 72 dB(A)

Mean value of the reliefs of four points with phonometer to two meter distance 72 dB(A)

La strumentazione impiegata è stata la seguente:

-Fonometro "Arroweld tipo 1352° mat. 060302316" standard applicativo IEC651 Type2, ANSI S1.4Type2

-Calibratore"Arroweld tipo 1356 mat. 031101344" utilizzato prima e dopo ogni serie di misure.

The instrumentation used was as follows:

-Phonometer "Arroweld type 1352° serial number 060302316" standard application IEC651 Type2, ANSI S1.4Type2

-Calibrator"Arroweld type 1356 serial number 031101344" used before and after each series of measurements.

ISTRUZIONI PER L'USO / INSTRUCTIONS FOR USE / INSTRUCTIONS POUR L'UTILISATION / GEBRAUCHSANLEITUNG / INSTRUCCION DE USO

I TARGHETTA DI IDENTIFICAZIONE

La macchina è provvista di una Targhetta di Identificazione. Assicurati che la macchina ne sia provvista, in caso contrario avverti immediatamente il costruttore e/o rivenditore. Gli apparecchi sprovvisti di targhetta non devono essere usati, pena la decadenza di ogni responsabilità da parte del costruttore. I prodotti sprovvisti di targhetta devono essere ritenuti anonimi e potenzialmente pericolosi.

GB IDENTIFICATION PLATE

This machine holds an Identification Plate. Make sure the machine has an identification plate, otherwise inform the manufacturer and/or the dealer immediately. Machines without plates must not be used and the manufacturer declines all responsibility for them. Any product without an identification plate must be considered anonymous and potentially dangerous.

F PLAQUETTE D'IDENTIFICATION.

La machine est munie d'une plaquette d'identification. Assurez-vous que la machine en soit munie, dans le cas contraire avertissez immédiatement le constructeur et/ou le revendeur. Les appareils qui ne sont pas munis de plaquette ne doivent pas être utilisés, sous peine d'échéance de toutes responsabilités de la part du constructeur. Les produits non munis de plaquette doivent être retenus anonymes et potentiellement dangereux.

D IDENTIFIKATIONSSCHILD

Die Maschine ist mit einem Identifikationsschild ausgestattet. Versichern Sie sich das die Maschine damit ausgestattet ist, falls nicht melde das sofort deinem Händler und/oder Hersteller. Geräte ohne Identifikationsschild dürfen nicht benutzt werden, dar sonst vom Hersteller keine Haftung übernommen wird. Geräte ohne Identifikationsschild sind anonym gehalten und somit potenziell gefährlich.

E TARJETA DE IDENTIFICACION

La maquina lleva una tarjeta de identificación. Asegurase de que no falte y en caso contrario, advertir inmediatamente el fabricante o al revendedor. Las maquinas desprovista de tarjeta no deben ser usadas, en caso contrario ninguna responsabilidad puede ser atribuida al fabricante. Los articulos sin tarjeta son considerados anonimos y potencialmente peligrosos.

OPERAZIONI PRELIMINARI / BEFORE STARTING UP / OPERATIONS PRELIMINAIRE / VOREINLEITUNG / OPERACIONES PRELIMINARES

I

ISTRUZIONI PER IL COLLEGAMENTO ALLA PRESA DI CORRENTE

Accertati di avere la corretta frequenza e il giusto voltaggio prima di collegare la spina alla prese di corrente. Controlla quanto indicato sulla Targhetta di identificazione della macchina. Questa macchina è dotata di un approvato cavo elettrico a tre fili. Il filo giallo (o giallo-verde) è quello di messa a terra. La macchina deve essere collegata a una regolare presa di corrente che abbia massa a terra.

ATTENZIONE: La presa di corrente deve avere la massa a terra. **ATTENZIONE:** Il non rispetto di quanto sopra, libera il costruttore da ogni responsabilità. Chiunque usa la macchina deve accertarsi che tutte le disposizioni di legge e/o i permessi relativi all'uso siano rispettati. L'operatore deve anche accertarsi delle condizioni di sicurezza come: a) sistema elettrico sufficiente b) assenza di esplosivi, polveri infiammabili o corrosivi.

ATTENZIONE: Non tagliare la spina. Non usare adattatori. Qualora necessita cambiare la spina essa deve essere sostituita a mezzo di un operatore qualificato.

ATTENZIONE: Se hai un cavo elettrico o una spina bruciata, consumata, tagliata o danneggiata, sostituiscila per mezzo di personale qualificato.

PROLUNGHE

UTILIZZARE cavi elettrici tipo **H07RN8-F** TRIPOLARI:

CAVO **3G4** Lunghezza **MAX: 50 m**

GB

HOW TO CONNECT POWER SOCKET

Make sure you have the right frequency and voltage before putting the plug in the power socket. Check instructions showed on the machine identification plate. This machine has an approved three-wire electric cable. Yellow wire (or yellow-green) is the grounding. This machine must be connected to a regular power socket with grounding.

WARNING: Power socket must have grounding. **WARNING:** If any of the above or following instructions are ignored, the manufacturer assumes none of the responsibility. Any user of this machine must make sure all provisions of the law and/or permits regarding the use will be observed. Operator must also check safety conditions like: a) Sufficient power system b) Absence of explosives, inflammable or corrosive powders in the vicinity of use.

WARNING: Do not cut the plug. Do not use adaptors. Only a qualified electrician can replace the plug if needed.

WARNING: Only a qualified operator can replace a burned, cut or damaged electric cable or plug.

EXTENSION

WARNING: use electrical cables type **H07RN8-F** 3pole:

CABLE **3G4** MAX length: **50 m (150 ft)**

OPERAZIONI PRELIMINARI / BEFORE STARTING UP / OPERATIONS PRELIMINAIRE / VOREINLEITUNG / OPERACIONES PRELIMINARES

F

INSTRUCTIONS POUR LE BRANCHEMENT A LA PRISE DE COURANT.

Assurez-vous d'avoir la fréquence de courant correcte et le juste voltage avant de brancher la prise de courant. Contrôler ce qui est indiqué sur la plaquette d'identification de la machine. Cette machine est dotée d'un câble électrique à trois fils. le fil jaune (ou jaune-vert) est celui de la masse de terre. La machine doit être branchée à une prise de courant réglementaire qui a la masse de terre.

ATTENTION : la prise de courant doit avoir la masse de terre. **AVERTISSEMENT** : le non respect de ce qui est indiqué ci-dessus libère le constructeur de toutes responsabilités. Toute personne qui utilise la machine doit contrôler que toutes les dispositions de loi et/ou permis relatifs à l'utilisation ont été respectés. L'opérateur doit aussi contrôler les conditions de sûreté comme : a) système électrique suffisant b) absence d'explosifs, poudres inflammables ou corrosives.

ATTENTION : ne pas couper la prise. Ne pas utiliser d'adaptateur. Si vous devez changer la prise celle-ci doit être changée par un opérateur qualifié.

AVERTISSEMENT : Si vous avez un câble électrique ou une prise brûlée, consommée, coupée ou endommagée, la faire remplacer par un qualifié.

R A L L O N G E

UTILISER câbles électrique type **H07RN8-F** Tripolaire:

Câble **3G4** Longueur **MAX: 50 m**

D

GEBRAUCHSANLEITUNG FÜR DIE VERBINDUNG AN DER STECKDOSE

Vergewissern Sie sich das die richtige Frequenz und Wolltage haben bevor Sie den Stecker in der Steckdose verbinden. Schauen Sie nach was auf den Identifikationschild der Maschine steht.

Diese Maschine ist mit einen anerkannten Elektrokabel mit drei Fäden ausgestattet. Der gelbe Faden (od. gelb / grün) ist der mit der Bodenmasse. Die Maschine muss an einer Steckdose mit regulärer Bodenmasse verbunden werden.

ACHTUNG: Die Steckdose muss Bodenmasse haben **ACHTUNG**: Die nicht Anhaltung dieser Informationen, befreit den Hersteller von jeder Verantwortung. Jeder der die Maschine benutzt muss sich vergewissern das alle gesetzlichen Anforderungen und/oder Erlaubnissen für die Benutzung angehalten werden. Der Arbeiter muss sich vergewissern das alle Vorsichtsmaßnahmen eingehalten werden wie: a) genügend Elektroversorgung b) Mangel an Explosiven, leicht entzündlichen Stoffen und Korrosiv.

ACHTUNG: Nicht den Stecker schneiden. Kein Adapter benutzen. Falls der Stecker ausgetauscht werden muss nur von qualifiziertes Personal machen lassen.

ACHTUNG: Wenn Sie ein verbranntes, verbrauchtes, geschnitzeltes oder geschädigtes Kabel haben, tauschen Sie es durch einen qualifizierten Arbeiter aus.

V E R L Ä N E R U N S K A B E L N

ES WIRD EMPFOHLEN ELEKTROKABELN TYP **H07RN8-F** TRIPOLARI:

Kabel **3G4** Länge **MAX: 50 m**

E

Asegurate de tener la correcta frecuencia y el justo voltaje antes de conectar el enchufe a la toma de corriente. Controlar cuanto es indicado sobre la tarjeta de identificación de la maquina. Esta maquina es dotada de un aprobado cable electrico a tres hilos. El hilo amarillo (o amarillo- verde) es la masa a tierra. La maquina tiene que ser conectada a una regular toma de corriente que tenga la masa a tierra.

ADVERTENCIA: La toma de corriente tiene que tener la masa a tierra. **ADVERTENCIA**. No respetar cuanto es dicho antes, libera el fabricante da cualquier responsabilidad. Cualquiera utize la maquina tiene que asegurarse que todas las disposiciones de leyes y/o los permisos relativos al uso sean respetados. El trabajador tiene también asegurarse de laq condiciónes de seguridad como: a) suficiente sistema electrico b) ausencia de explosivos, polvos inflamables o corrosivos.

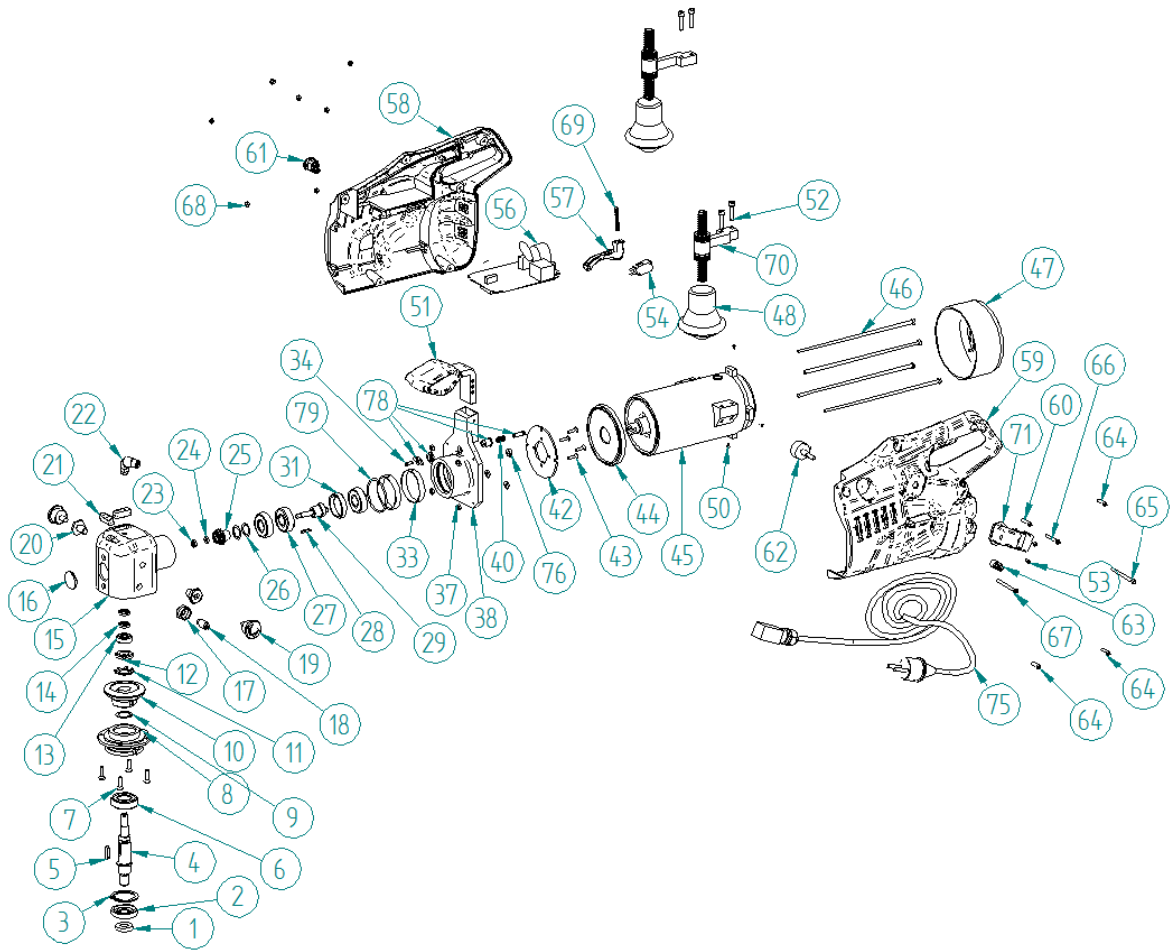
ADVERTENCIA: No cortar el enchufe. No utilizar adaptadores. Cuando necesita cambiar el enchufe, esto tiene que ser sustituido da un trabajador cualificado. Si hai un cable de corriente quemado, cortado o danado, ésto tiene que ser sustituido da un personal cualificato.

A L A R G A D O R E S

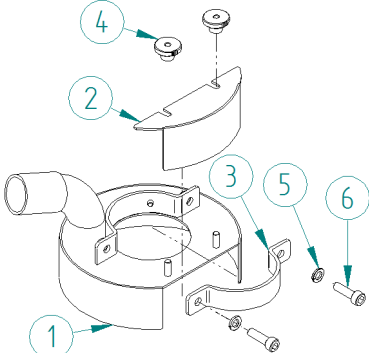
UTILIZAR cables eletricos tipo **H07RN8-F** TRIPOLARI:

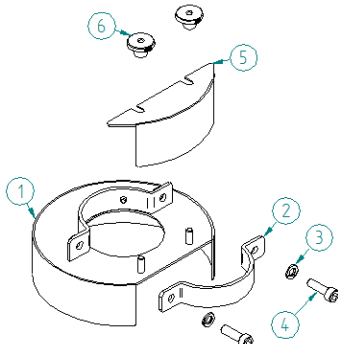
Cavo **3G4** Longitud **MAX: 50 m**

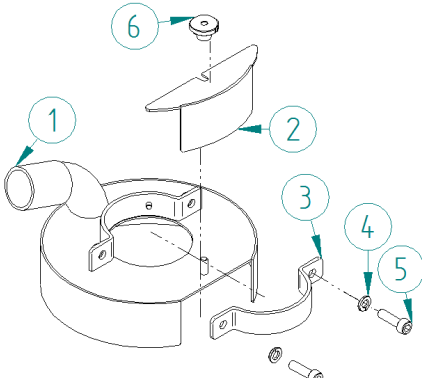
WATER FIRE

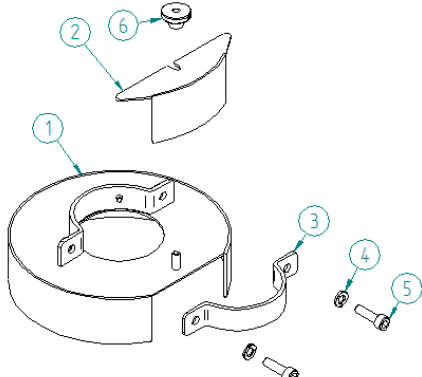


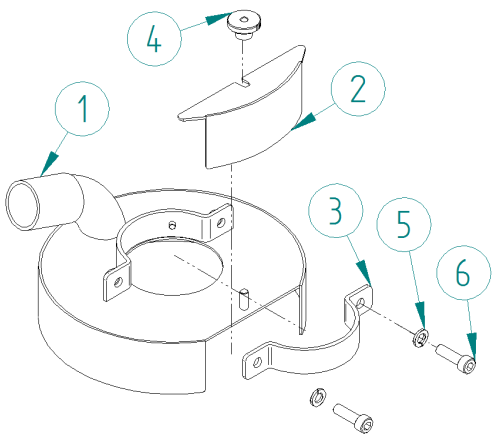
N°	COD. ART.	DESCRIZIONE	PZ.	N°	COD. ART.	DESCRIZIONE	PZ.
1	P-002237-00-0	DISTANZIALE DISCO	1	38	P-002134-00-0 REV.04	Flangia attacco motore	1
2	GUA070	ANELLO DI TENUTA 20-42-7	1	40	MOL038	Molla nottolino	1
3		Anello UNI 7437 42	1	42	P-002133-00-0 rev01	DISCO DI POSIZIONE	1
4	RD35901	ALBERO CAVO	1	43		Vite UNI5933 M4x12	4
5		Linguetta 6x6x22 UNI6604-A	1	44	RD36401	Distanziale esterno bakelite	1
6		CUSC. A SFERE 6004.2Z	1	45	EM-632S-03 Ø17 rev2	MOTORE	1
7		Vite TSEI UNI 5933 M5x20	4	46	PRT0050	Tirante motore	4
8	RD36001	FLANGIA	1	47	MOT368	Copriventola WF	1
9		Rosetta di spessoramento DIN988 20x28 s=0,3	1	48	CA02602	RUOTA REVOLUTION ML	2
10	RD33202	Corona denti dritti m=1,5 z=45 i=1:3	1	50		VITE UNI 5933 M3x6	4
11		Rosetta di sicurezza DIN 5406 MB3	1	51	CM27102	Maniglia Curva WF	1
12		Ghiera M17x1	1	52		Vite TCEI M6x25 UNI 5931	4
13		CUSC. A SFERE 6000-2Z	1	53		Vite TCEI M3x8 UNI5931	2
14	GUA144	Anello di tenuta 10 19 4	2	54	CEG306	Deviatore miniatura	1
15	P-002235-01-0 rev01	TESTA ANGOLARE GIREVOLE	1	56	CM037501	Scheda miniverter potenziata M80 1,1kw 220/240V 50/60Hz	1
16	MAN187	Calamita a bottone	1	57	CA60401	Tigger waterfire	1
17	P-002239-00-0	PROTEZIONE NOTTOLINO	1	58	CA60201	Carter waterfire right side	1
18	N-002109-00-0	NOTTOLINO DI BLOCCO	1	59	CA60301	Carter waterfire left side	1
19	MAN186	Sfera portante	2	60		Vite TCEI M4x20 UNI5931	1
20	P-002115-01-0	BORCHIA x MANICO	2	61	PLS005	Pulsante on-off	1
21	MAN188	Livello	2	62	CEG005	Potenziometro	1
22	RCD011	Raccordo rapido girevole 1/8	1	63	MAN189	Pomello potenziometro WF	1
23		Dado esagonale basso M6 UNI5589	1	64		Vite TCEI M4x16 UNI5931	3
24		Rosetta M6 UNI 6592	1	65		Vite TCEI M4x60 UNI5931	1
25	RD33302	Pignone denti dritti m=1,5 z=15 i=1:3	1	66		Vite TCEI M4x30 UNI5931	1
26		Rosetta di spessoramento DIN988 17x24 s=0,15	2	67		Vite TCEI M4x50 UNI5931	1
27		CUSC. A SFERE 6203.2Z	3	68		DADO DIN 982 M4	7
28		Linguetta 3x3x18 UNI6604-A	1	69	MOL039	Molla pulsante	1
29	RD36101	Albero primario i= 1 : 3	1	70	P-002262-00-1	Carrello a vite per WF cpl	2
31	RD36201	Distanziale	1	71	CEG305	Connettore 90° maschio	1
33	P-002139-00-0	ANELLO DI GUIDA	2	75	CAV015	Cavo WF	1
34		Vite UNI5931 TCEI M3x10	1	76	P-002135-00-0 rev01	Distanziale	4
37		Dado esagonale UNI5588 M5	4	78	P-002145-00-6	Nottolino assieme cpl	1
				79	OR 52.00X2.00 NBR	ORING	1

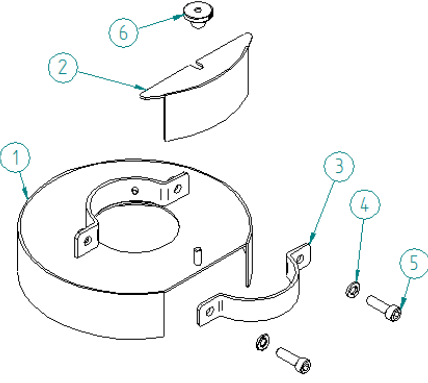
Paramani 125		Cod. UT022502			
		N°	Codice	Descrizione	Q.tà
1	UT85801	Cuffia Aperta 125 WF	1		
2	UT85902	Chiusura Laterale Cuffia 125 WF	1		
3	UT86001	Semicollare	1		
4		Dado Zigrinato DIN 466-M5	2		
5		Rosetta Grover M6 UNI 1751-A	2		
6		Vite TCEI M6x20 UNI5391	2		

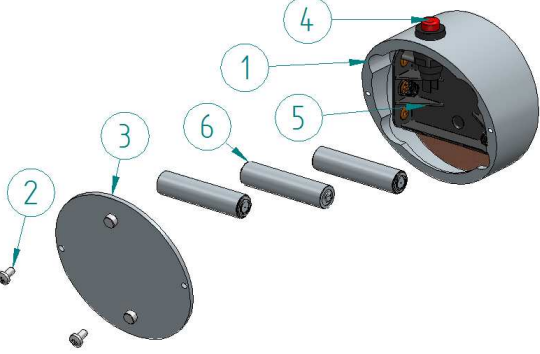
Paramani 125 WET		Cod. UT029101			
		N°	Codice	Descrizione	Q.tà
1	UT0104601	Cuffia Aperta 125 WF wet	1		
2	UT86001	Semicollare	1		
3		Rosetta Grover M6 UNI 1751-A	2		
4		Vite TCEI M6x20 UNI5391	2		
5	UT85902	Chiusura Laterale Cuffia 125 WF	1		
6		Dado Zigrinato DIN 466-M5	2		

Paramani 140		Cod. UT022302			
		N°	Codice	Descrizione	Q.tà
1	UT86301	Cuffia Aperta 140 WF	1		
2	UT86402	Chiusura Laterale Cuffia 140 WF	1		
3	UT86001	Semicollare	1		
4		Rosetta Grover M6 UNI 1751-A	2		
5		Vite TCEI M6x20 UNI5391	2		
6		Dado Zigrinato DIN 466-M5	1		

Paramani 140 WET		Cod. UT029202			
		N°	Codice	Descrizione	Q.tà
1	UT0104701	Cuffia Aperta 140 WF	1		
2	UT86402	Chiusura Laterale Cuffia 140 WF	1		
3	UT86001	Semicollare	1		
4		Rosetta Grover M6 UNI 1751-A	2		
5		Vite TCEI M6x20 UNI5391	2		
6		Dado Zigrinato DIN 466-M5	1		

Paramani 150		Cod. UT022202			
		N°	Codice	Descrizione	Q.tà
1	UT86101	Cuffia Aperta 150 WF	1		
2	UT86202	Chiusura Laterale Cuffia 150 WF	1		
3	UT86001	Semicollare	1		
4		Dado Zigrinato DIN 466-M5	1		
5		Rosetta Grover M6 UNI 1751-A	2		
6		Vite TCEI M6x20 UNI5391	2		

Paramani 150 WET		Cod. UT029301			
		N°	Codice	Descrizione	Q.tà
1	UT01048 01	Cuffia Aperta 150 WF	1		
2	UT86202	Chiusura Laterale Cuffia 150 WF	1		
3	UT86001	Semicollare	1		
4		Rosetta Grover M6 UNI 1751-A	2		
5		Vite TCEI M6x20 UNI5391	2		
6		Dado Zigrinato DIN 466-M5	1		

Lampada led		Cod. UT023801			
		N°	Codice	Descrizione	Q.tà
1	UT86901	Cilindro portalampada led	1		
2		Vite M3x10 UNI 7687	2		
3	UT87001	Tappo posteriore	1		
4	CEG300	Pulsante	1		
5	CEG295	Led completo di vetrino	1		
6		Batteria AAA	3		

DICHIARAZIONE DI CONFORMITÀ DECLARATION OF CONFORMITY



ISOPLAM S.R.L.

Via E. Mattei, 4 – Z. I. Maser (TV) – Italia Tel. (+39) 0423 925023

www.isoplam.it Azienda certificata UNI EN ISO 9001:2015

Dichiara sotto la propria esclusiva responsabilità che la macchina nuova
Declares under its own responsibility that the new machine
Declare sous sa responsabilité exclusivement que le machine nouveau
Declara bajo su propia y exclusiva responsabilidad que la maquina nueva
Declara sobre a própria e exclusiva responsabilidade que a máquina nova

Modello / Model

WATER FIRE

Matricola / Serial N.

È conforme alle seguenti Direttive:
Conforms to the following Directive:
Est conforme aux Directives:
Es conforme a las siguientes Directivas:
Esta conforme as seguintes Diretivas:

Direttiva Macchine 2006/42/CE e successive modifiche

Direttiva Bassa Tensione 2006/95/CE e successive modifiche

Direttiva Compatibilità Elettromagnetica 2004/108/CE e successive modifiche

Ed inoltre sono fabbricate nel rispetto delle norme:
And moreover it is built in accordance with the following norms:
Et est fabriquées, en outre, conformément aux normes:
Y que ademas ha sido fabricada en conformidad con las normas:
E além disso são fabricadas com respeito as normas:

EN ISO 12100-1; EN ISO 12100-2;

EN 60 335 – 2 – 10.1990

BS 5415 SECTION 2.2 : 1986

Reference n° EM 000141

IEC34 – 1; IEC34 – 7; IEC72 –1

CEI 2 – 14

EN60204; EN60034 – 5; EN50081 – 1; EN50081 – 2